

2019 Yılı Ciddi Kaza İstatistikleri

2019 yılında 2 adet ciddi kazaya ilişkin kaza inceleme raporu düzenlenmiştir. 2018 yılına göre ciddi kaza sayısında kayda değer bir azalma görülmezken can kayıpları ve yaralanmalarda ciddi oranda düşüş gözlenmiştir.

YILLAR	CİDDİ KAZA	CAN KAYBI	YARALI
2018	38	73	430
2019	33	37	23

Tablo 1: Demiryolu Modu Ana Kütle Değerlendirmesi

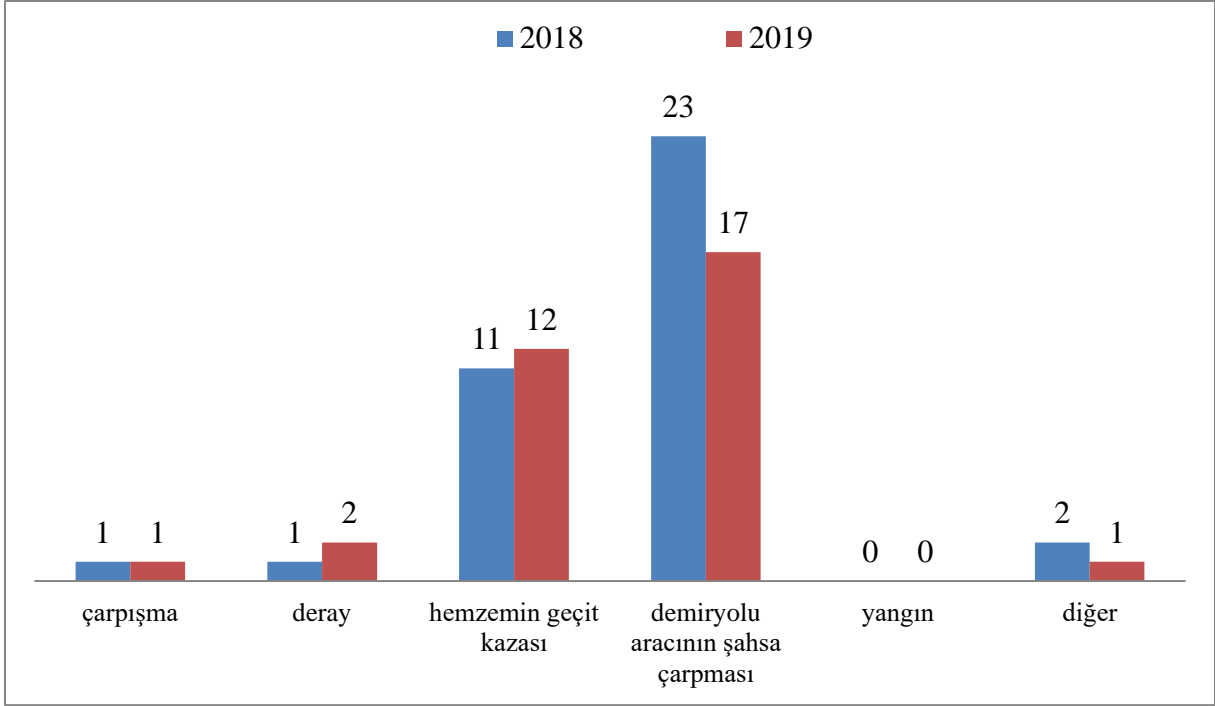
Demiryolu kazaları, kaza türleri bazında 2018-2019 yılları arasında karşılaştırıldığında ise çarpışma, deray ve hemzemin geçit türlerinde meydana gelen kaza sayılarında kayda değer bir değişiklik bulunmamaktadır.

Demiryolu aracının şahsa çarpması türündeki kaza sayılarında ise bir önceki yıla göre yaklaşık %26 azalma görülmektedir.

Tablo 2: Demiryolu ciddi kazalarının 2018-2019 karşılaştırması

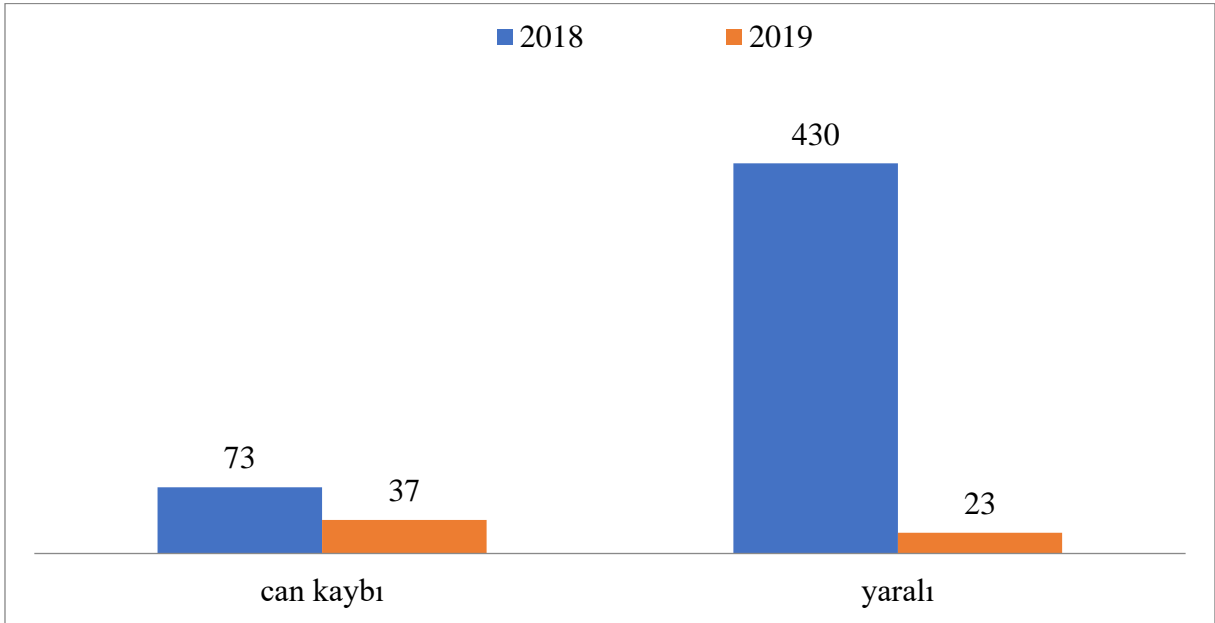
2019 yılındaki demiryolu ciddi kazalarının kaza türlerine göre dağılımı şu şekildedir:

Kaza Türü	2018 Sayıları	Oranı	2019 Sayıları	Oranı
Çarpışma	1	3%	1	3%
Deray	1	3%	2	6%
Hemzemin geçit kazası	11	29%	12	37%
Demiryolu aracının şahsa çarpması	23	61%	17	51%
Yangın	0	0%	0	0%
Diğer	2	5%	1	3%
TOPLAM	38	100%	33	100%



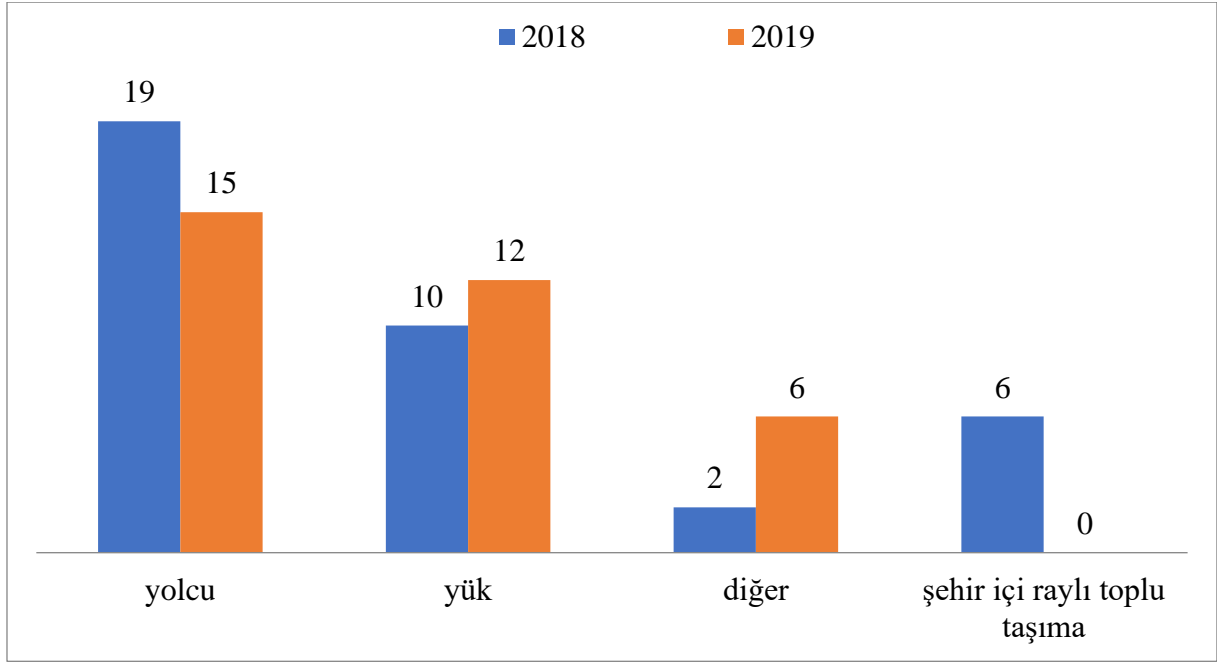
Grafik 1: Demiryolu ciddi kazalarının 2018-2019 karşılaştırması

Demiryolu aracının şahsa çarpması türündeki kaza sayılarında ise bir önceki yıla göre azalma görülmektedir.



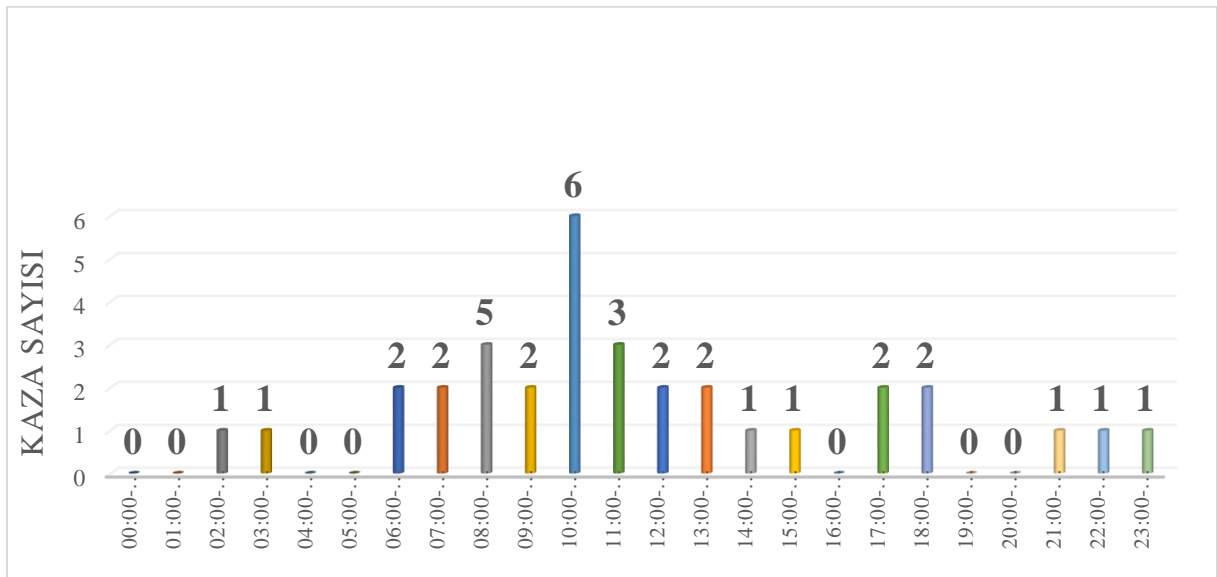
Grafik 2: 2018-2019 yılları can kaybı/ yaralı durumu karşılaştırması

Ciddi kazalara karışan tren türleri incelendiğinde ise yük trenleri ve diğere demiryolu araçlarının karıştığı kaza sayılarında artış görülmektedir.



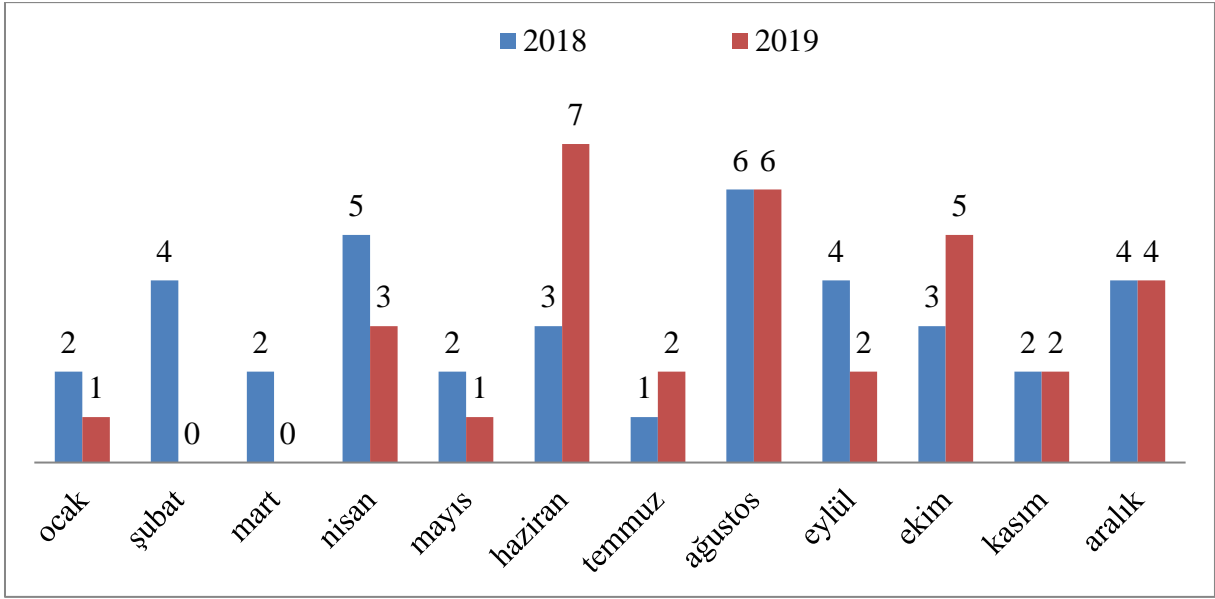
Grafik 3: Ciddi kazalara karışan tren türleri

2019 yılında meydana gelen demiryolu ciddi kazaları oluş saatlerine göre incelendiğinde ise aşağıdaki grafik elde edilmektedir.



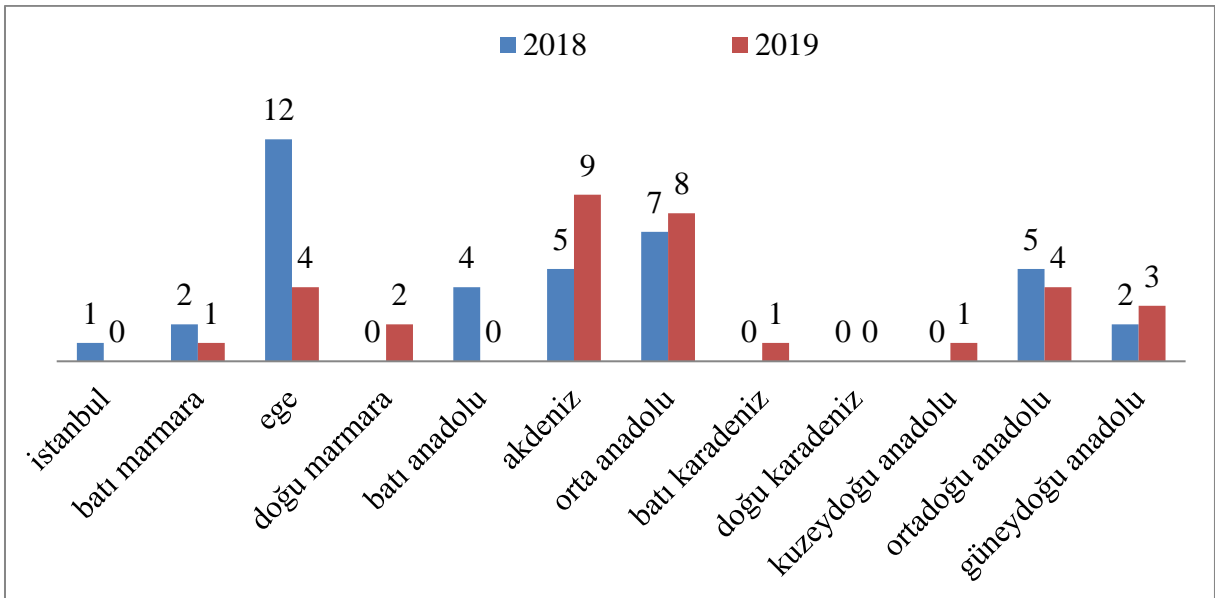
Grafik 4: Oluş saatlerine göre demiryolu ciddi kazaları

2019 yılında meydana gelen demiryolu ciddi kazaları aylara göre 2018 yılı ile karşılaştırıldığında ise aşağıdaki grafik elde edilmektedir.



Grafik 5: Aylara göre demiryolu ciddi kazaları

2019 yılında meydana gelen demiryolu ciddi kazaları TÜİK bölgelerine göre 2018 yılı ile karşılaştırıldığında ise ege ve batı Marmara bölgelerinde kayda değer azalış, Akdeniz ve orta Anadolu'da ise artışlar görülmektedir.



Grafik 6: TÜİK bölgelerine göre demiryolu ciddi kazaları